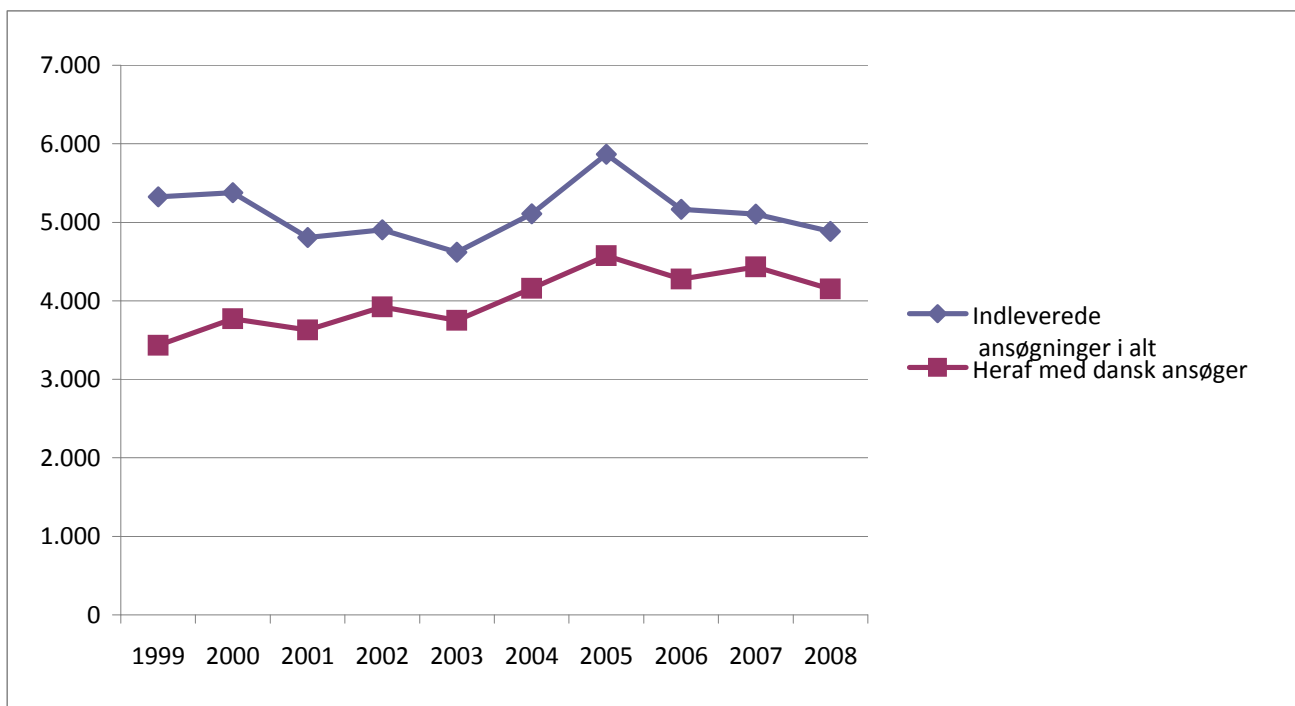


Nationale vare- og fællesmærkeansøgninger

	Indleverede ansøgninger i alt	Heraf med dansk ansøger	Procent andel med dansk ansøger
1999	5.325	3.431	64%
2000	5.376	3.773	70%
2001	4.807	3.630	76%
2002	4.906	3.922	80%
2003	4.620	3.751	81%
2004	5.109	4.160	81%
2005	5.867	4.575	78%
2006	5.166	4.275	83%
2007	5.103	4.431	87%
2008	4.883	4.151	85%



Grafen viser, hvor mange ansøgninger om nationale danske varemærker, der hvert år er indleveret - hhv. i alt og fra danske ansøgere.

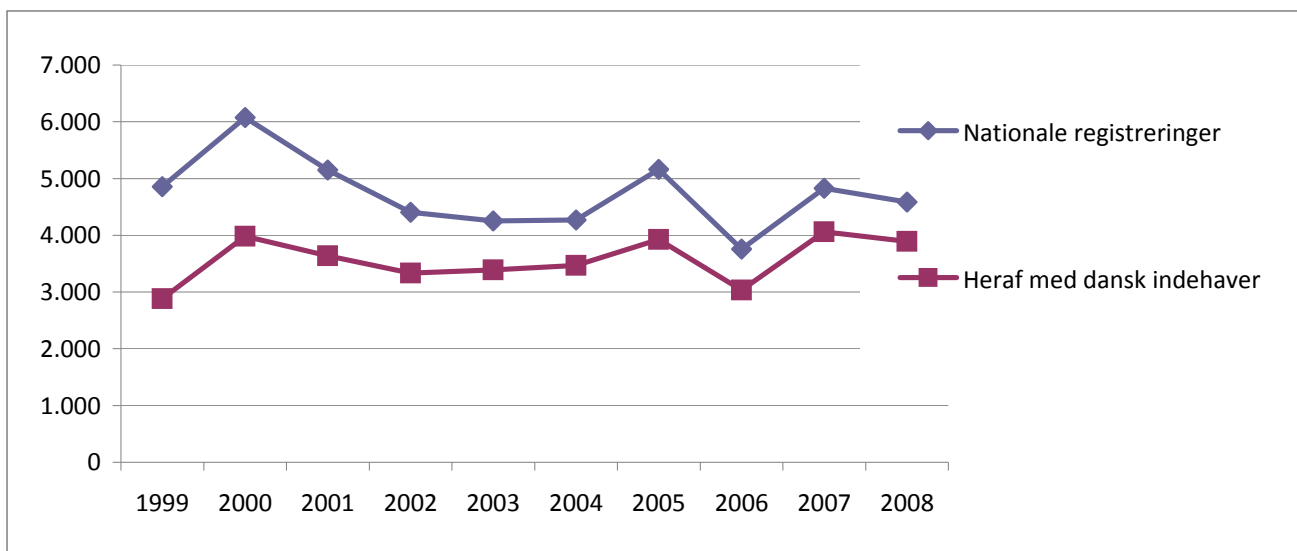
Nationale vare- og fællesmærkeansøgninger opdelt efter Nice-klasser

Klasse	2008	2007	2006	2005	2004	2003	2002	2001	2000	1999
1	123	122	117	162	119	132	103	163	149	172
2	51	40	89	79	73	79	54	62	74	69
3	208	202	180	267	296	228	217	263	287	323
4	44	54	59	74	35	82	60	68	69	76
5	392	375	413	532	519	473	566	589	638	633
6	199	167	183	213	182	151	182	170	138	169
7	180	175	157	186	141	149	120	165	135	135
8	71	89	91	119	91	107	77	78	79	79
9	846	908	870	916	891	796	820	1.110	1.314	1.133
10	151	160	169	204	204	166	181	163	220	192
11	220	275	211	250	206	261	194	211	193	228
12	128	130	132	191	104	133	168	150	165	179
13	3	7	18	22	45	19	12	20	5	18
14	150	157	129	184	126	91	92	92	126	113
15	17	13	24	51	31	13	11	25	8	15
16	609	627	744	735	690	600	655	814	828	744
17	59	35	65	48	52	57	68	54	63	60
18	211	276	236	242	244	195	167	155	191	147
19	175	150	195	185	167	127	167	161	139	154
20	249	242	275	264	256	228	234	187	214	245
21	153	201	168	211	232	207	187	168	198	215
22	36	34	44	40	47	43	30	33	28	34
23	19	17	27	36	15	27	13	21	11	17
24	197	175	180	162	170	163	133	140	121	141
25	552	580	546	646	556	513	448	399	475	527
26	71	36	28	39	26	41	33	23	13	33
27	36	41	46	36	45	58	37	37	48	38
28	254	287	257	287	315	244	269	209	227	283
29	348	319	323	427	355	365	262	292	336	281
30	393	367	346	455	408	386	363	372	412	374
31	220	155	171	215	166	190	122	171	140	223
32	258	223	232	235	199	164	146	164	188	131
33	145	165	163	285	151	155	132	118	117	125
34	27	43	32	36	48	54	58	88	53	58
35	1.421	1.526	1.612	1.668	1.268	1.004	1.166	1.259	1.310	1.020
36	402	521	529	568	417	347	469	435	476	433
37	401	522	481	421	365	379	357	411	430	358
38	376	356	375	312	386	297	388	569	615	495
39	227	253	311	285	223	225	276	259	301	259
40	148	149	190	146	139	127	154	135	134	129
41	1.258	1.231	1.393	1.217	1.126	909	1.013	1.045	1.013	832
42	977	1.105	1.173	1.221	1.005	814	1.056	1.472	1.698	1.314
43	274	331	336	267	249	200	178	n/a	n/a	n/a
44	335	389	393	266	323	220	219	n/a	n/a	n/a
45	331	346	318	198	178	156	185	n/a	n/a	n/a
Total	12.945	13.576	14.031	14.603	12.884	11.375	11.842	12.520	13.379	12.204

Tabellen viser, hvor mange ansøgninger om danske varemærker, der dækker en bestemt vare- eller tjenesteydelsesklasse. Varemærkerne klassificeres ved hjælp af Nice-klassifikationen (se klassifikationen: <http://www.wipo.int/classifications/nice/en/classifications.html>).

Nationale registrerede vare- og fællesmærker

	Nationale registreringer	Heraf med dansk indehaver	Procentandel med dansk indehaver
1999	4.855	2.885	59%
2000	6.074	3.982	66%
2001	5.150	3.636	71%
2002	4.404	3.332	76%
2003	4.253	3.390	80%
2004	4.271	3.471	81%
2005	5.161	3.928	76%
2006	3.755	3.032	81%
2007	4.831	4.064	84%
2008	4.584	3.891	85%



Grafen viser, hvor mange nationale danske varemærker, der hvert år er registreret - hhv. i alt og fra danske ansøgere.

Nationale varemærker i kraft pr. 31. december 2008 opdelt på indleveringsår

Indleveringsår	Antal
1880-1889	17
1890-1899	27
1900-1909	88
1910-1919	206
1920-1929	504
1930-1939	760
1940-1949	1.079
1950-1959	2.516
1960-1969	5.322
1970-1979	9.269
1980-1989	19.240
1990-1999	35.761
2000-2008	38.535



Grafen viser antallet af danske varemærker, som var gyldige ved udgangen sidste år.
Grafen er opdelt efter det årti, hvor ansøgningen blev indleveret.

Nationale vare- og fællesmærker - Indsigelser og administrative ophævelser

	Indleverede indsigelser	Indleverede begæringer om administrativ ophævelse
2008	246	56
2007	225	42
2006	247	47
2005	253	53
2004	234	56
2003	253	57
2002	265	80
2001	336	78
2000	394	109
1999	281	114

Tabellen viser, hvor mange indsigelser og begæringer om administrativ ophævelse, der hvert år er indleveret mod nationale danske varemærker. Hvis nogen ikke er enig i det registrerede varemærke, kan vedkommende gøre indsigelse mod det indtil 2 måneder fra det er offentligtgjort som registreret i Danmark for at få det ændret eller udslettet i registeret. Efter udløbet af indsigelsesperioden kan et varemærke blive ophævet. Hvis nogen ikke er enig i det registrerede varemærke, kan vedkommende begære varemærket ophævet for at få det ændret eller udslettet i registeret.