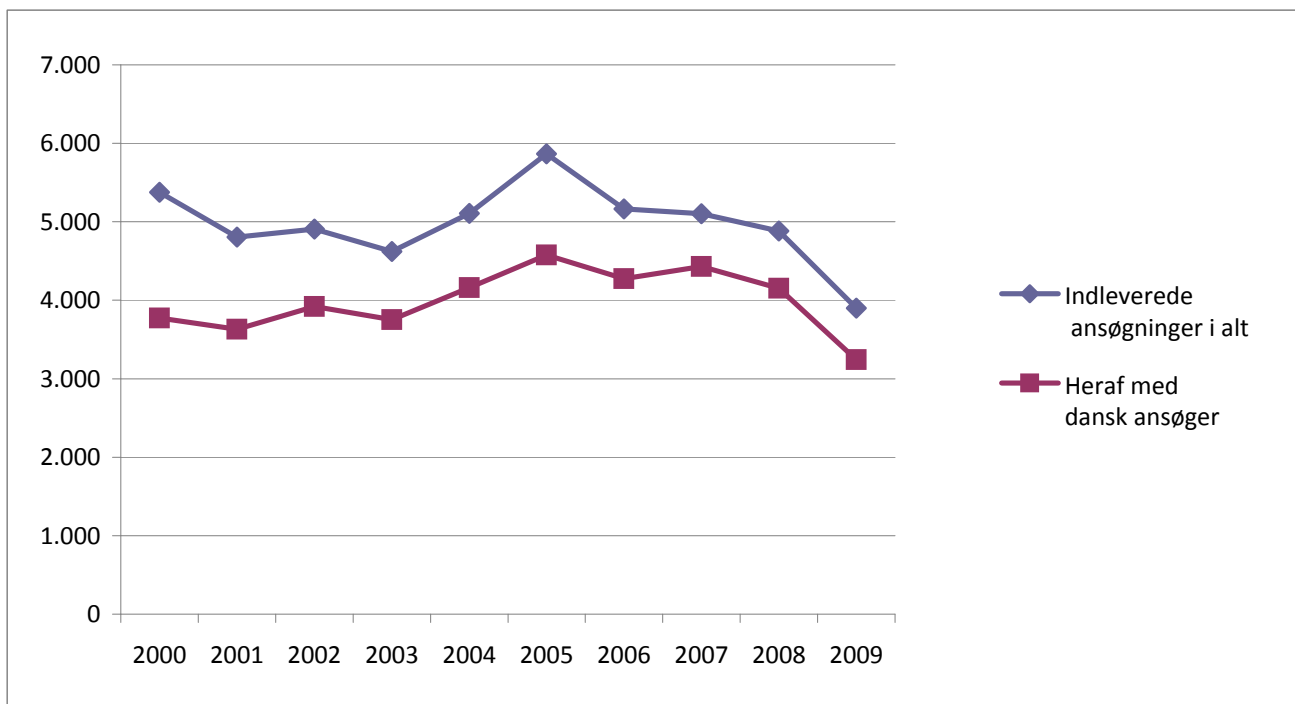


Nationale vare- og fællesmærkeansøgninger

	Indleverede ansøgninger i alt	Heraf med dansk ansøger	Procent andel med dansk ansøger
2000	5.376	3.773	70%
2001	4.807	3.630	76%
2002	4.906	3.922	80%
2003	4.620	3.751	81%
2004	5.109	4.160	81%
2005	5.867	4.575	78%
2006	5.166	4.275	83%
2007	5.103	4.431	87%
2008	4.883	4.151	85%
2009	3.901	3.241	83%



Grafen viser, hvor mange ansøgninger om nationale danske varemærker, der hvert år er indleveret - hhv. i alt og fra danske ansøgere.

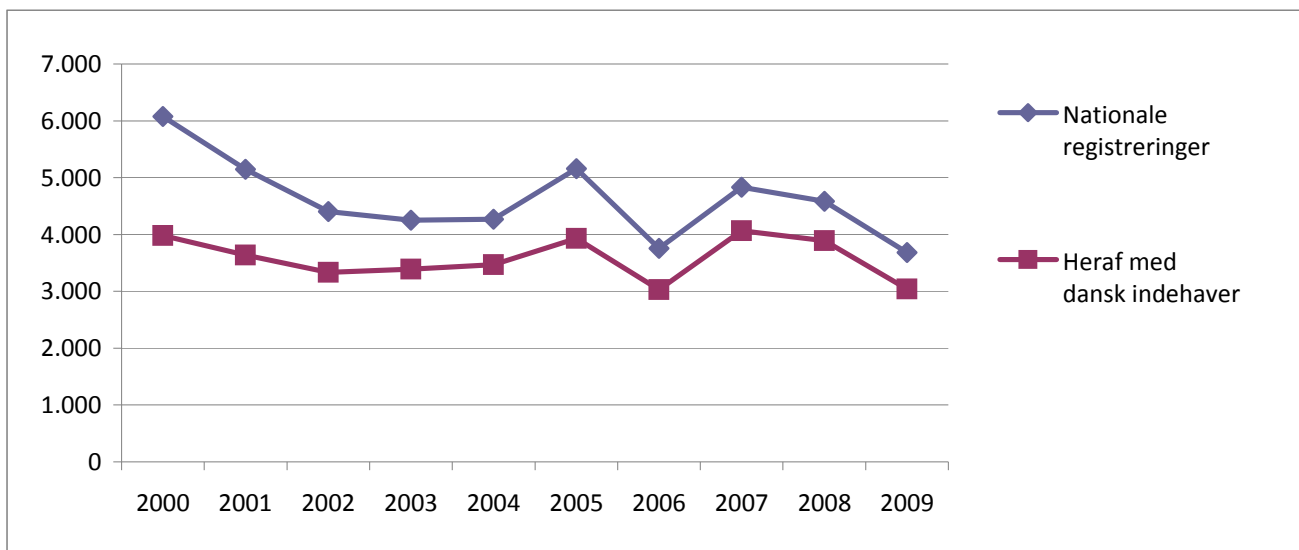
Nationale vare- og fællesmærkeansøgninger opdelt efter Nice-klasser

Klasse	2009	2008	2007	2006	2005	2004	2003	2002	2001	2000
1	98	123	122	117	162	119	132	103	163	149
2	37	51	40	89	79	73	79	54	62	74
3	191	208	202	180	267	296	228	217	263	287
4	45	44	54	59	74	35	82	60	68	69
5	385	392	375	413	532	519	473	566	589	638
6	120	199	167	183	213	182	151	182	170	138
7	109	180	175	157	186	141	149	120	165	135
8	61	71	89	91	119	91	107	77	78	79
9	547	846	908	870	916	891	796	820	1.110	1.314
10	131	151	160	169	204	204	166	181	163	220
11	161	220	275	211	250	206	261	194	211	193
12	106	128	130	132	191	104	133	168	150	165
13	5	3	7	18	22	45	19	12	20	5
14	126	150	157	129	184	126	91	92	92	126
15	11	17	13	24	51	31	13	11	25	8
16	378	609	627	744	735	690	600	655	814	828
17	53	59	35	65	48	52	57	68	54	63
18	174	211	276	236	242	244	195	167	155	191
19	125	175	150	195	185	167	127	167	161	139
20	163	249	242	275	264	256	228	234	187	214
21	134	153	201	168	211	232	207	187	168	198
22	19	36	34	44	40	47	43	30	33	28
23	5	19	17	27	36	15	27	13	21	11
24	103	197	175	180	162	170	163	133	140	121
25	410	552	580	546	646	556	513	448	399	475
26	18	71	36	28	39	26	41	33	23	13
27	24	36	41	46	36	45	58	37	37	48
28	211	254	287	257	287	315	244	269	209	227
29	222	348	319	323	427	355	365	262	292	336
30	271	393	367	346	455	408	386	363	372	412
31	153	220	155	171	215	166	190	122	171	140
32	171	258	223	232	235	199	164	146	164	188
33	118	145	165	163	285	151	155	132	118	117
34	26	27	43	32	36	48	54	58	88	53
35	972	1.421	1.526	1.612	1.668	1.268	1.004	1.166	1.259	1.310
36	297	402	521	529	568	417	347	469	435	476
37	266	401	522	481	421	365	379	357	411	430
38	278	376	356	375	312	386	297	388	569	615
39	182	227	253	311	285	223	225	276	259	301
40	120	148	149	190	146	139	127	154	135	134
41	812	1.258	1.231	1.393	1.217	1.126	909	1.013	1.045	1.013
42	660	977	1.105	1.173	1.221	1.005	814	1.056	1.472	1.698
43	184	274	331	336	267	249	200	178	n/a	n/a
44	248	335	389	393	266	323	220	219	n/a	n/a
45	262	331	346	318	198	178	156	185	n/a	n/a
Total	9.192	12.945	13.576	14.031	14.603	12.884	11.375	11.842	12.520	13.379

Tabellen viser, hvor mange ansøgninger om danske varemærker, der dækker en bestemt vare- eller tjenesteydelsesklasse. Varemærkerne klassificeres ved hjælp af Nice-klassifikationen (se klassifikationen: <http://www.wipo.int/classifications/nice/en/classifications.html>).

Nationale registrerede vare- og fællesmærker

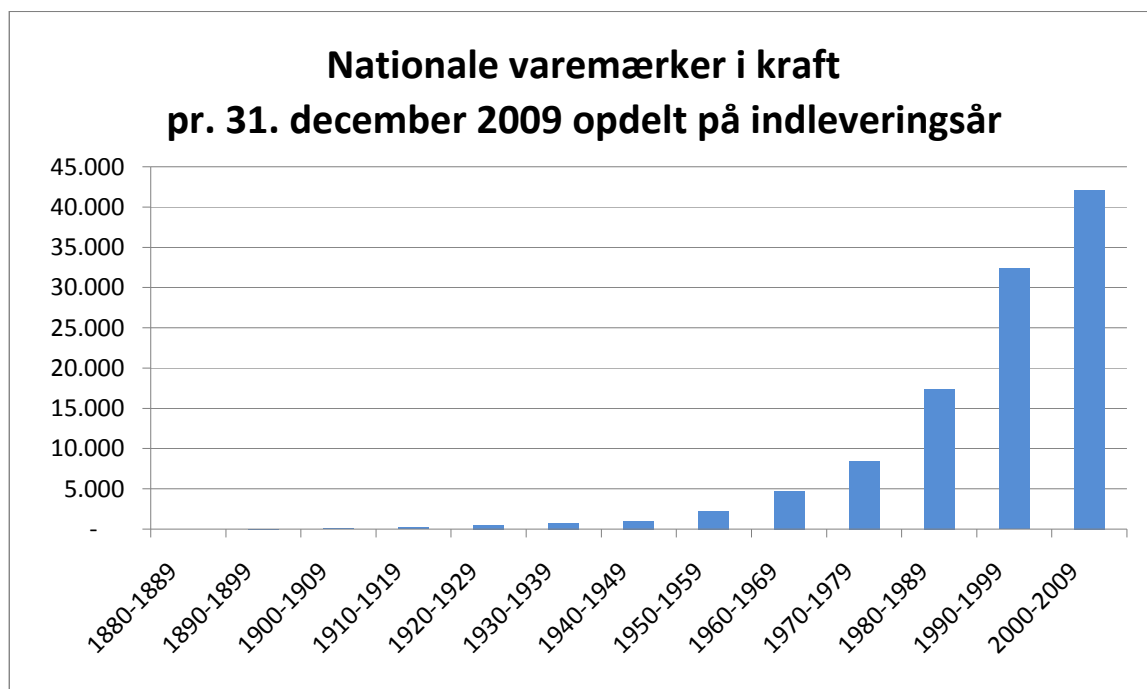
	Nationale registreringer	Heraf med dansk indehaver	Procentandel med dansk indehaver
2000	6.074	3.982	66%
2001	5.150	3.636	71%
2002	4.404	3.332	76%
2003	4.253	3.390	80%
2004	4.271	3.471	81%
2005	5.161	3.928	76%
2006	3.755	3.032	81%
2007	4.831	4.064	84%
2008	4.584	3.891	85%
2009	3.682	3.043	83%



Grafen viser, hvor mange nationale danske varemærker, der hvert år er registreret - hhv. i alt og fra danske ansøgere.

Nationale varemærker i kraft pr. 31. december 2009 opdelt på indleveringsår

Indleveringsår	Antal
1880-1889	17
1890-1899	21
1900-1909	78
1910-1919	187
1920-1929	459
1930-1939	698
1940-1949	975
1950-1959	2.255
1960-1969	4.780
1970-1979	8.415
1980-1989	17.461
1990-1999	32.370
2000-2009	42.144



Grafen viser antallet af danske varemærker, som var gyldige ved udgangen sidste år.
Grafen er opdelt efter det årti, hvor ansøgningen blev indleveret.

Nationale vare- og fællesmærker - Indsigelser og administrative ophævelser

År	Indleverede indsigelser	Indleverede begæringer om administrativ ophævelse
2009	218	44
2008	246	56
2007	225	42
2006	247	47
2005	253	53
2004	234	56
2003	253	57
2002	265	80
2001	336	78
2000	394	109

Tabellen viser, hvor mange indsigelser og begæringer om administrativ ophævelse, der hvert år er indleveret mod nationale danske varemærker.

Hvis nogen ikke er enig i det registrerede varemærke, kan vedkommende gøre indsigelse mod det indtil 2 måneder fra det er offentligtgjort som registreret i Danmark for at få det ændret eller udsluttet i registeret. Efter udløbet af indsigelsesperioden kan et varemærke blive ophævet.

Hvis nogen ikke er enig i det registrerede varemærke, kan vedkommende begære varemærket ophævet for at få det ændret eller udsluttet i registeret.