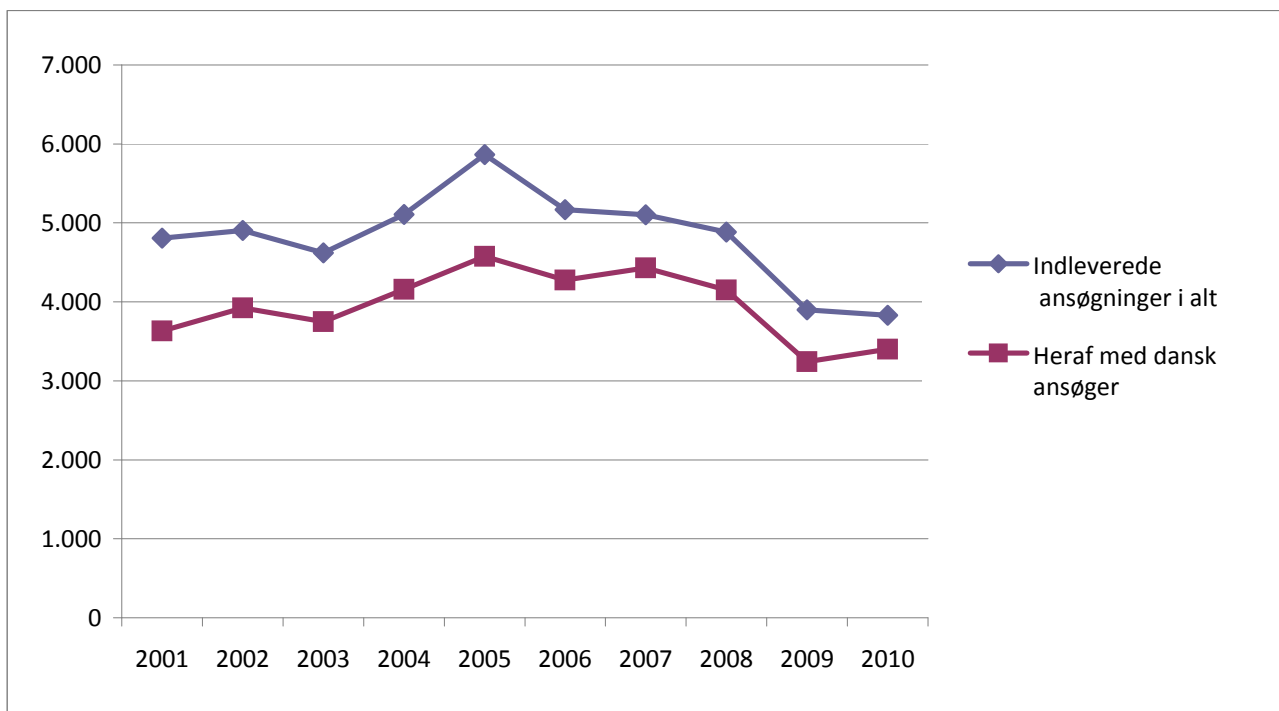


Nationale vare- og fællesmærkeansøgninger

	Indleverede ansøgninger i alt	Heraf med dansk ansøger	Procent andel med dansk ansøger
2001	4.807	3.630	76%
2002	4.906	3.922	80%
2003	4.620	3.751	81%
2004	5.109	4.160	81%
2005	5.867	4.575	78%
2006	5.166	4.275	83%
2007	5.103	4.431	87%
2008	4.883	4.151	85%
2009	3.901	3.241	83%
2010	3.830	3.399	89%



Grafen viser, hvor mange ansøgninger om nationale danske varemærker, der hvert år er indleveret - hhv. i alt og fra danske ansøgere.

Nationale vare- og fællesmærkeansøgninger opdelt efter Nice-klasser

Klasse	2002	2003	2004	2005	2006	2007	2008	2009	2010
1	103	132	119	162	117	122	123	98	76
2	54	79	73	79	89	40	51	37	47
3	217	228	296	267	180	202	208	191	137
4	60	82	35	74	59	54	44	45	86
5	566	473	519	532	413	375	392	385	252
6	182	151	182	213	183	167	199	120	143
7	120	149	141	186	157	175	180	109	104
8	77	107	91	119	91	89	71	61	62
9	820	796	891	916	870	908	846	547	466
10	181	166	204	204	169	160	151	131	88
11	194	261	206	250	211	275	220	161	203
12	168	133	104	191	132	130	128	106	90
13	12	19	45	22	18	7	3	5	11
14	92	91	126	184	129	157	150	126	110
15	11	13	31	51	24	13	17	11	7
16	655	600	690	735	744	627	609	378	402
17	68	57	52	48	65	35	59	53	46
18	167	195	244	242	236	276	211	174	131
19	167	127	167	185	195	150	175	125	126
20	234	228	256	264	275	242	249	163	207
21	187	207	232	211	168	201	153	134	143
22	30	43	47	40	44	34	36	19	24
23	13	27	15	36	27	17	19	5	14
24	133	163	170	162	180	175	197	103	126
25	448	513	556	646	546	580	552	410	339
26	33	41	26	39	28	36	71	18	26
27	37	58	45	36	46	41	36	24	42
28	269	244	315	287	257	287	254	211	191
29	262	365	355	427	323	319	348	222	262
30	363	386	408	455	346	367	393	271	284
31	122	190	166	215	171	155	220	153	161
32	146	164	199	235	232	223	258	171	160
33	132	155	151	285	163	165	145	118	109
34	58	54	48	36	32	43	27	26	39
35	1.166	1.004	1.268	1.668	1.612	1.526	1.421	972	959
36	469	347	417	568	529	521	402	297	284
37	357	379	365	421	481	522	401	266	363
38	388	297	386	312	375	356	376	278	221
39	276	225	223	285	311	253	227	182	210
40	154	127	139	146	190	149	148	120	165
41	1.013	909	1.126	1.217	1.393	1.231	1.258	812	874
42	1.056	814	1.005	1.221	1.173	1.105	977	660	663
43	178	200	249	267	336	331	274	184	213
44	219	220	323	266	393	389	335	248	240
45	185	156	178	198	318	346	331	262	210
Total	11.842	11.375	12.884	14.603	14.031	13.576	12.945	9.192	11.126

Tabellen viser, hvor mange ansøgninger om danske varemærker, der dækker en bestemt vare- eller tjenesteydelsesklasse. Varemærkerne klassificeres ved hjælp af Nice-klassifikationen

Nationale registrerede vare- og fællesmærker

	Nationale registreringer	Heraf med dansk indehaver	Procentandel med dansk indehaver
2001	5.150	3.636	71%
2002	4.404	3.332	76%
2003	4.253	3.390	80%
2004	4.271	3.471	81%
2005	5.161	3.928	76%
2006	3.755	3.032	81%
2007	4.831	4.064	84%
2008	4.584	3.891	85%
2009	3.682	3.043	83%
2010	3.304	2.775	84%



Grafen viser, hvor mange nationale danske varemærker, der hvert år er registreret - hhv. i alt og fra danske ansøgere.

Nationale varemærker i kraft pr. 31. december 2010 opdelt på indleveringsår

Indleveringsår	Antal
1880-1889	17
1890-1899	19
1900-1909	77
1910-1919	159
1920-1929	434
1930-1939	658
1940-1949	940
1950-1959	2.102
1960-1969	4.397
1970-1979	7.804
1980-1989	15.302
1990-1999	30.409
2000-2009	41.615
2010-2019	2.620



Grafen viser antallet af danske varemærker, som var gyldige ved udgangen sidste år.
Grafen er opdelt efter det årti, hvor ansøgningen blev indleveret.

Nationale vare- og fællesmærker - Indsigelser og administrative ophævelser

	Indleverede indsigelser	Indleverede begæringer om administrativ ophævelse
2001	336	78
2002	265	80
2003	253	57
2004	234	56
2005	253	53
2006	247	47
2007	225	42
2008	246	56
2009	218	44
2010	145	47

Tabellen viser, hvor mange indsigelser og begæringer om administrativ ophævelse, der hvert år er indleveret mod nationale danske varemærker. Hvis nogen ikke er enig i det registrerede varemærke, kan vedkommende gøre indsigelse mod det indtil 2 måneder fra det er offentligtgjort som registreret i Danmark for at få det ændret eller udslettet i registeret. Efter udløbet af indsigelsesperioden kan et varemærke blive ophævet. Hvis nogen ikke er enig i det registrerede varemærke, kan vedkommende begære varemærket ophævet for at få det ændret eller udslettet i registeret.