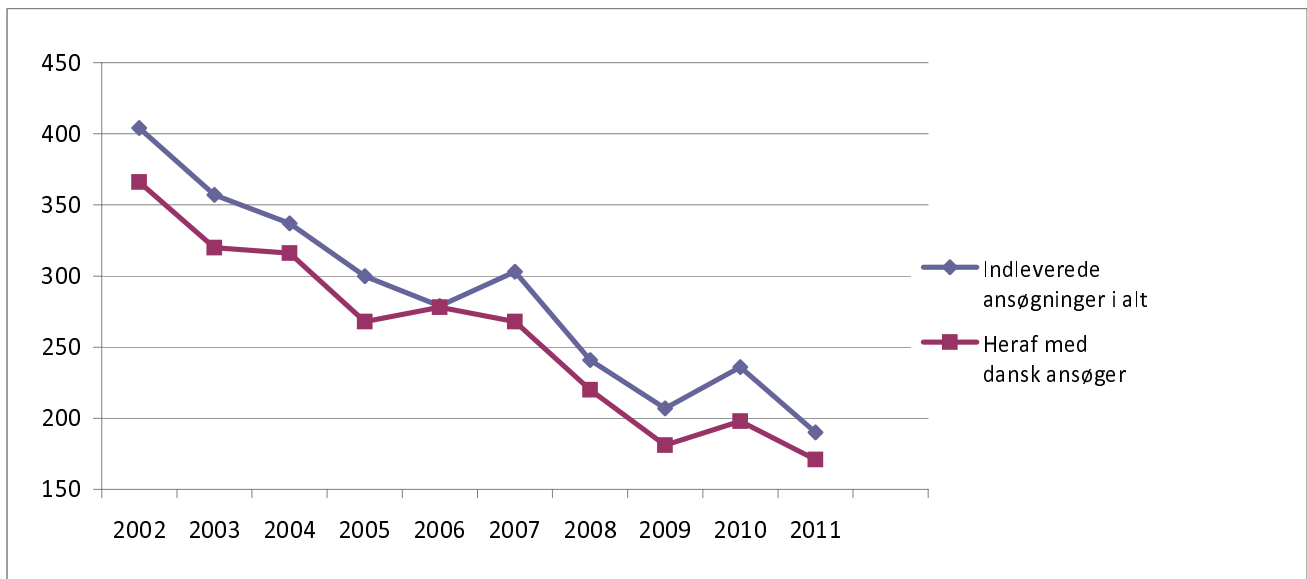


Brugsmodelansøgninger

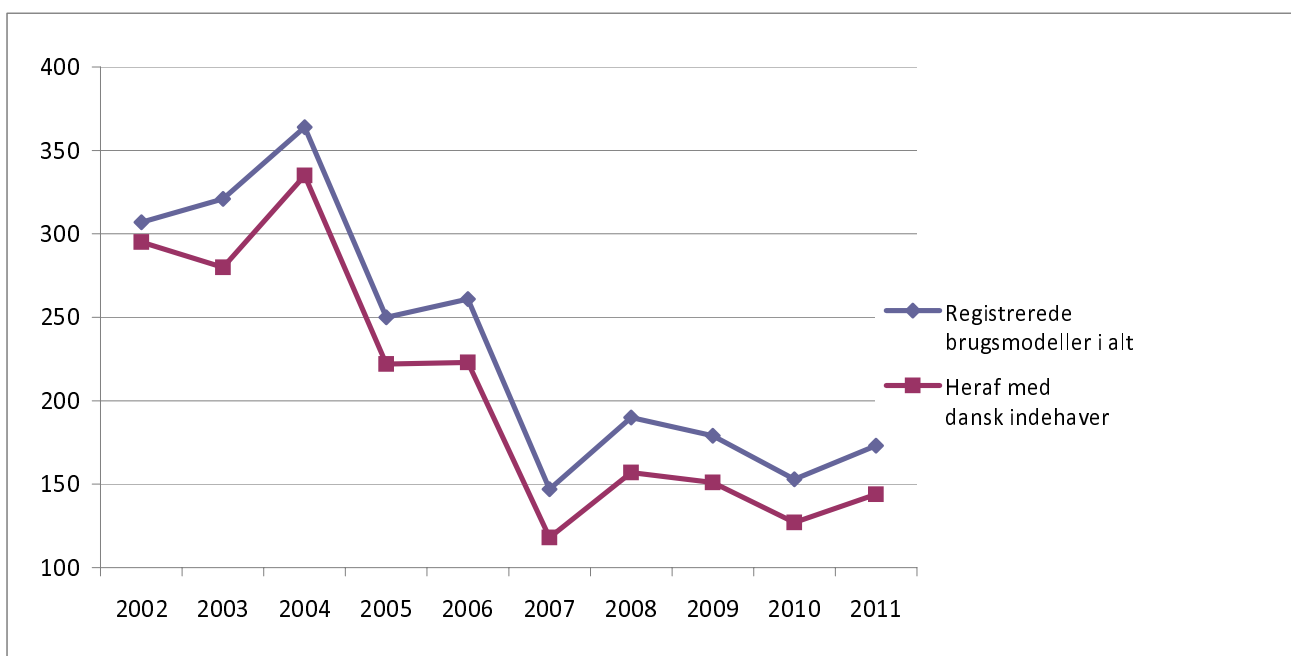
	Indleverede ansøgninger i alt	Heraf med dansk ansøger	Procentandel med dansk ansøger
2002	404	366	91%
2003	357	320	90%
2004	337	316	94%
2005	300	268	89%
2006	279	278	100%
2007	303	268	88%
2008	241	220	91%
2009	207	181	87%
2010	236	198	84%
2011	190	171	90%



Grafen viser, hvor mange ansøgninger om brugsmodeller, der hvert år er indleveret til Patent- og Varemærkestyrelsen - hhv. i alt og fra danske ansøgere.

Registrerede brugsmodeller

	Registrerede brugsmodeller i alt	Heraf med dansk indehaver	Procentandel med dansk indehaver
2002	307	295	96%
2003	321	280	87%
2004	364	335	92%
2005	250	222	89%
2006	261	223	85%
2007	147	118	80%
2008	190	157	83%
2009	179	151	84%
2010	153	127	83%
2011	173	144	83%



Grafen viser, hvor mange brugsmodeller, der hvert år er registreret hos Patent- og Varemærkestyrelsen - hhv. i alt og fra danske ansøgere.

Registrerede brugsmødelansøgninger fordelt efter IPC klasser

Klasse	2011	2010	2009	2008	2007	2006	2005	2004	2003	2002
A 01	8	15	28	17	16	20	27	43	29	28
A 21	0	0	0	0	0	1	0	2	0	0
A 22	2	2	0	2	0	2	0	1	0	2
A 23	11	4	3	2	1	5	1	6	2	5
A 24	1	0	1	0	0	1	1	0	2	1
A 41	3	2	2	2	0	4	7	6	1	3
A 42	2	0	0	0	0	0	0	0	1	0
A 43	0	0	1	0	0	0	0	3	1	3
A 44	0	0	1	2	1	2	4	2	4	3
A 45	3	2	5	5	1	1	0	2	5	2
A 46	0	0	1	0	1	2	0	0	1	3
A 47	22	18	29	25	15	33	43	65	67	49
A 61	13	7	6	16	13	16	11	18	16	15
A 62	0	1	4	0	3	0	1	0	1	0
A 63	7	3	5	5	8	8	7	2	9	6
B 01	0	3	2	2	1	0	3	1	3	5
B 02	0	0	0	0	1	0	0	0	0	1
B 03	0	0	0	0	0	1	0	0	0	0
B 04	0	0	0	0	0	1	0	0	0	0
B 05	1	1	2	0	1	2	1	3	0	1
B 06	0	0	0	0	1	2	0	0	2	1
B 07	0	0	0	1	1	0	1	0	0	1
B 08	0	0	0	2	0	0	1	0	1	5
B 09	0	0	0	0	0	0	0	0	0	1
B 21	0	0	0	0	0	1	1	1	1	1
B 22	0	0	0	0	0	0	0	0	0	0
B 23	0	3	1	1	0	1	3	6	2	0
B 24	1	0	2	1	2	3	1	1	2	2
B 25	0	2	0	2	1	1	4	1	2	3
B 26	2	1	1	2	0	4	1	2	1	2
B 27	1	0	1	0	1	0	2	1	0	5
B 28	0	1	0	0	1	1	0	2	0	3
B 29	3	0	2	1	0	2	0	2	1	2
B 30	1	0	0	1	1	0	1	1	0	2
B 31	0	1	0	0	1	0	0	0	0	1
B 32	0	0	1	3	0	1	0	0	0	0
B 41	0	1	0	0	1	0	0	1	0	0
B 42	1	0	0	0	2	4	3	2	0	0
B 43	0	0	1	1	0	0	0	0	2	2
B 44	0	2	0	0	0	2	1	1	0	1
B 60	6	6	8	7	2	8	13	18	6	6
B 61	1	1	0	0	0	0	0	0	0	0
B 62	6	4	5	2	2	4	8	14	9	8
B 63	0	1	0	0	0	1	2	3	1	4
B 64	0	0	0	0	0	1	0	1	0	0
B 65	11	10	11	8	12	16	20	32	18	25
B 66	3	4	2	3	0	3	1	5	3	4

Registrerede brugsmødelansøgninger fordelt efter IPC klasser

Klasse	2011	2010	2009	2008	2007	2006	2005	2004	2003	2002
B 67	0	0	2	2	0	3	1	2	3	4
B 68	0	0	0	0	1	1	0	0	0	0
C 01	0	0	0	0	0	0	1	0	0	0
C 02	3	1	0	0	0	1	2	3	3	0
C 04	0	1	0	0	0	0	0	0	1	0
C 05	0	0	0	0	0	1	0	0	0	0
C 07	0	1	1	1	0	1	1	3	5	5
C 09	0	0	0	0	0	1	0	0	0	0
C 10	0	0	0	1	0	0	0	0	2	0
C 11	1	0	0	1	1	1	1	1	0	1
C 12	1	0	0	1	0	1	0	0	0	0
C 14	3	1	0	1	0	1	1	0	0	0
C 23	0	0	0	0	0	0	0	0	0	0
D 03	0	1	0	0	0	0	0	1	0	0
D 04	0	0	0	0	0	0	0	1	0	0
D 06	0	1	1	0	1	1	0	0	1	1
E 01	0	0	2	3	3	2	4	4	2	1
E 02	3	2	1	3	3	1	0	5	4	5
E 03	1	0	1	3	2	4	2	2	6	3
E 04	8	12	9	12	5	16	14	18	21	19
E 05	4	8	5	6	2	3	7	6	6	2
E 06	1	2	2	3	3	10	9	10	3	2
E 21	0	0	0	1	0	0	0	0	0	0
F 01	0	0	0	0	0	0	0	1	0	1
F 02	0	0	1	0	0	0	0	0	0	2
F 03	5	3	1	1	3	0	3	0	2	2
F 04	0	0	1	0	0	0	0	0	3	2
F 15	0	0	0	0	0	0	0	1	0	0
F 16	3	4	3	9	6	14	8	9	16	9
F 17	0	0	0	0	0	0	0	1	0	0
F 21	2	4	1	3	2	1	4	6	8	11
F 22	0	0	0	0	0	0	0	1	0	0
F 23	1	1	1	1	4	1	0	1	0	2
F 24	3	3	2	2	2	5	2	6	8	1
F 25	0	0	1	1	1	0	0	1	2	1
F 26	0	0	0	0	0	1	0	0	0	0
F 27	0	0	1	0	0	0	0	0	2	0
F 28	2	0	0	0	2	0	0	0	0	0
F 41	2	0	0	0	0	2	1	2	2	0
F 42	0	0	0	0	0	0	0	1	1	0
G 01	0	4	1	0	3	4	2	4	3	2
G 02	1	1	0	0	0	0	0	1	0	0
G 03	0	0	1	0	0	0	1	0	0	0
G 04	0	0	0	0	0	1	1	1	1	1
G 05	0	0	2	0	0	1	0	2	0	1
G 06	3	2	0	3	1	2	2	1	2	2
G 07	1	1	1	0	2	3	3	0	2	2

Registrerede brugsmødelansøgninger fordelt efter IPC klasser

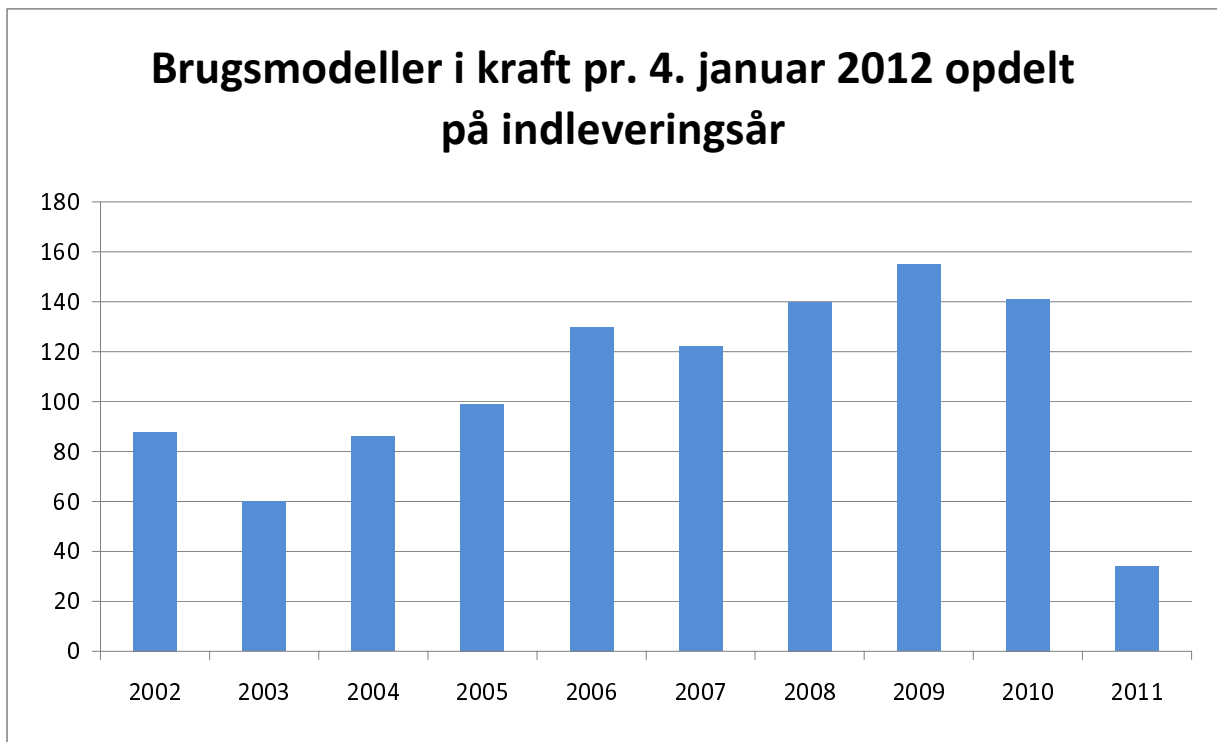
Klasse	2011	2010	2009	2008	2007	2006	2005	2004	2003	2002
G 08	0	2	2	5	1	3	2	3	1	2
G 09	4	0	3	3	1	7	1	6	8	7
G 10	3	0	0	1	0	0	1	0	2	1
G 11	0	0	0	0	0	0	0	1	1	0
H 01	0	2	7	2	3	6	2	2	2	4
H 02	3	1	0	4	1	2	1	4	2	3
H 03	0	0	0	2	0	0	0	0	0	0
H 04	5	1	1	2	4	5	3	5	3	1
H 05	1	0	2	0	0	1	1	0	0	1
I alt	173	152	179	190	147	261	250	364	321	307

Tabellen viser, hvor mange brugsmødelansøgninger, der hvert år er registreret, opdelt i de internationale IPC-klasser.

Se klassificeringen: http://www.wipo.int/classifications/fulltext/new_ipc/ipcen.html

Brugsmodeller i kraft pr. 4. januar 2012 opdelt på indleveringsår

Indleveringsår	Antal
2002	88
2003	60
2004	86
2005	99
2006	130
2007	122
2008	140
2009	155
2010	141
2011	34
I alt	1055



Grafen viser antallet af danske brugsmodeller, som var gyldige pr. 4. januar 2012. Grafen er opdelt efter det år, hvor ansøgningerne blev indleveret.

Brugsmodeller - Prøvning før og efter registrering samt anmodninger om udslettelse

	Anmodninger om prøvning før registrering	Anmodninger om prøvning efter registrering	Anmodninger om udslettelse
2002	36	7	0
2003	34	3	1
2004	28	4	2
2005	37	9	1
2006	37	3	3
2007	44	8	7
2008	36	6	4
2009	21	7	
2010	29	12	
2011	36	9	

Tabellen viser, hvor mange anmodninger om prøvning hhv. før og efter registrering samt udslettelse, der hvert år er indleveret for danske brugsmodeller. Prøvning er en undersøgelse af, om opfindelsen reelt er ny, og kan bruges til at sikre, at man kan beholde sin brugsmodelregistrering. Prøvningen kan foretages før eller efter registreringen af brugsmodellen. Tidligere har andre kunnet anmode om udslettelse af en brugsmodelregistrering - nu kan man i stedet anmode om administrativ prøvning af en brugsmodelregistrering.